

Stahlschornsteine





N1-SE 15 m
Integrierter Wärmetauscher
und selbstausrichtender Windabweiser
FH Recklinghausen



1 x N1-SE
1 x N3-SE je 20 m
Max Schmeling-Halle, Berlin

4 x N1-SE-E 20 m
Integrierte Schalldämpfer
Mont-Cenis, Herne



N1-SE + 2 x NGEE 36 m
Isuzu, Gustavsburg



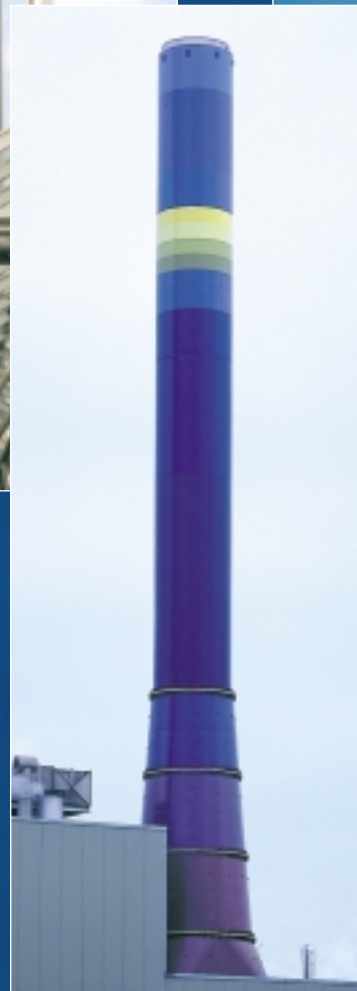
N1-SE 17 m
Verdichterstation, Rysum



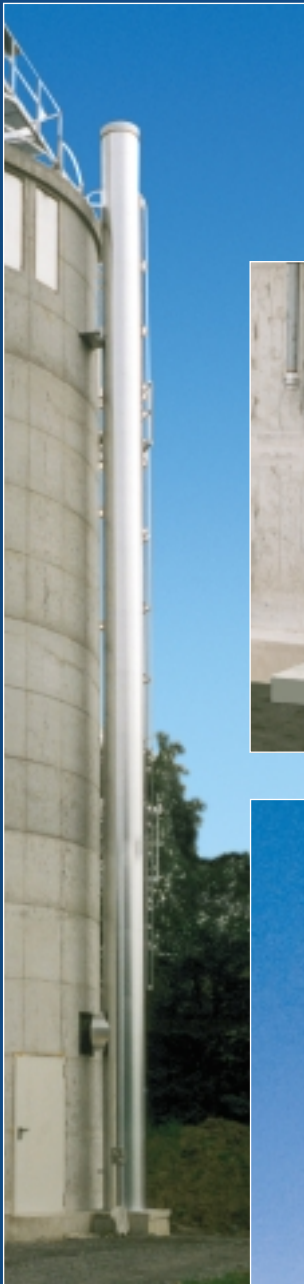
2 x N1-SE 20 m
Feuerwache Remscheid



N4-SE 30 m
Stadtwerte Iserlohn

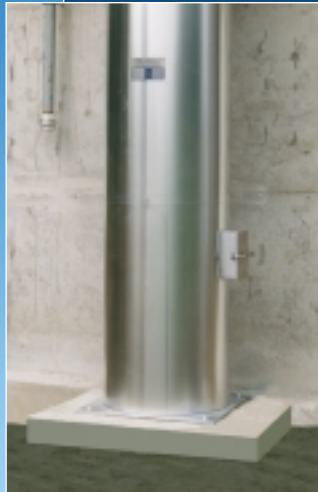


N1-SE 59 m
EVO, Oberhausen

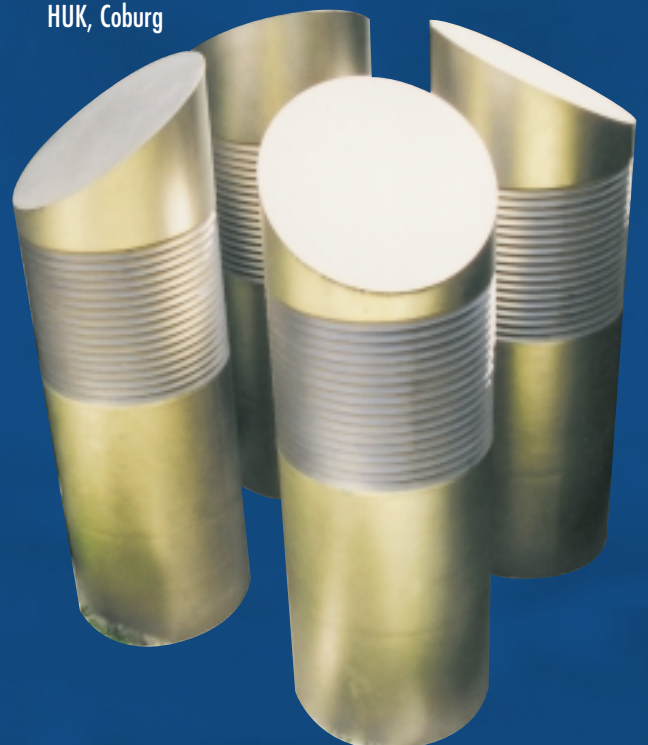


2 x N1-SE 23 m
Verdichterstation, Bad Lauchstädt

1 x N0-SA 16,5 m
Spänebunker, Schermbeck



2 Gruppen je 4 x N0-E 6 m
HUK, Coburg



N0-S 70 m
Nestle Purina Euskirchen



3 x N1-EIZ 31 m
SEV Caterpillar,
Faröer Islands



9 x N1-EIZ 22 m
BMW Group, München

2 x N1-EIZ 75 m Mineralwollproduktion



Grundlagenermittlung

Berechnung

Konstruktion

Fertigung

Projektierung

Montage

Wartung



3 wasserüberströmte Abluftanlagen - Pariser Kommune, Berlin

Lizenzpartner



Fraunhofer

Institut
Bauphysik



Nießing Anlagenbau GmbH • Marbecker Straße 74 • 46325 Borken-Marbeck

Telefon: +49 (0) 28 61 / 945 -0 • Telefax: +49 (0) 28 61 / 945 -139 • e-mail: kontakt@niessing.de • Internet: www.niessing.de